



out of place artefacts
amélie bouvier + anouchka oler
11.02.16 - 14.03.16

galería javier silva _diálogos

Los **Out Of Place Artefacts** (Artefactos fuera de lugar) pueden ser descritos como objetos que se descubrieron en un contexto desconcertante, donde es casi imposible explicar su presencia sin cuestionar nuestra relación lineal con la historia. Para esta exposición, las artistas se han centrado en objetos e imágenes que no han encontrado aún su lugar en nuestro tiempo presente. ¿Cuáles serían las consecuencias si les consideramos como agentes potenciales de una realidad que va a devenir?

A través de tres propuestas conjuntas que se muestran en el espacio de la galería, los dibujos de Amélie Bouvier y las esculturas de Anouchka Oler abordan la manera en que vemos y tratamos de comprender lo que nos rodea, así como la elección que hacemos para convertir algo en visible, o en invisible. La exposición reflexiona sobre nuestras estrategias de lectura cuando nos enfrentamos a historias marginales.

Para este proyecto, Amélie ha estudiado imágenes de radar, diagramas, fotografías de satélite e imágenes codificadas como registros de diferentes acontecimientos y eventos ocurridos en el pasado con el fin de proporcionar nuevas perspectivas -y ambigüedades- sobre la identidad y la evolución de un lugar y un tiempo específico. ¿Cómo se construye nuestra relación con un imaginario? ¿Es por la manera en que miramos las cosas o por la forma en que esas cosas nos miran?

Las esculturas que Oler ha producido para esta exposición pretenden reflejar un sentimiento o rasgo humano específico como estrategia global para aprehender el mundo. Representando la hiperactividad, la depresión, la paranoia, el romance o la semi-pericia las esculturas transforman estos rasgos en una posición crítica para cuestionar sus relaciones con lo que las rodea.

DIÁLOGOS es un proyecto de reflexión y conversación en torno al arte contemporáneo.

Se desarrolla en la galería durante toda la temporada 2015-16, tanto en el marco de las exposiciones como en otras actividades paralelas que se irán programando.

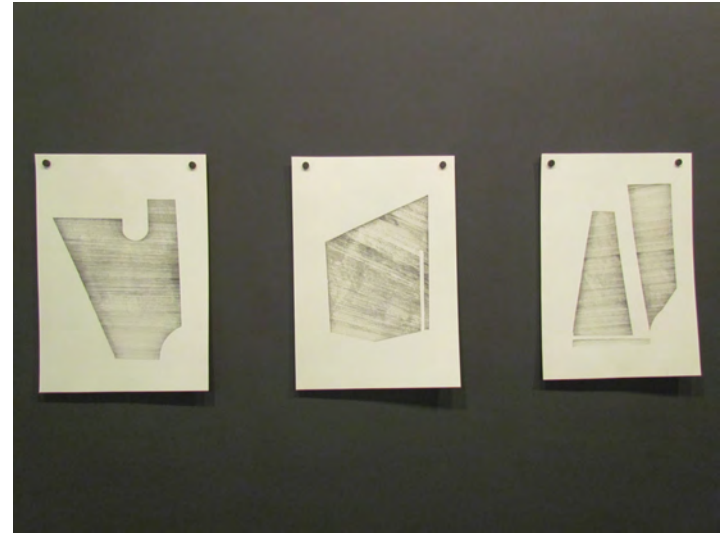
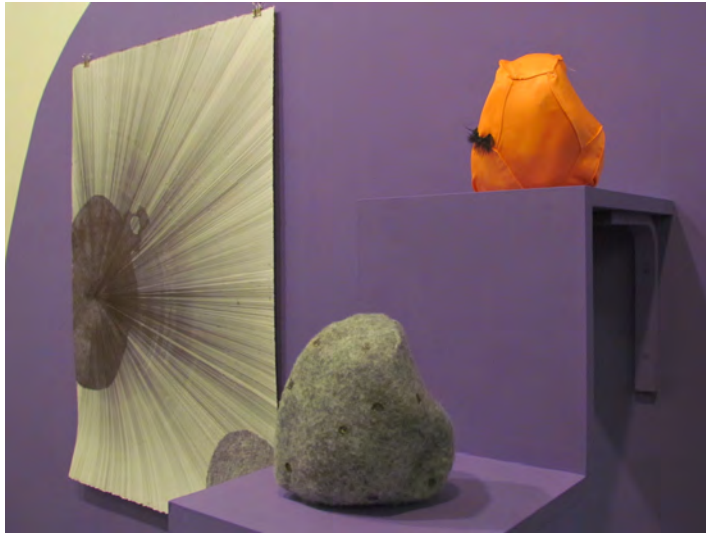
El objetivo es trascender la actividad meramente expositiva y comercial que suele asignarse a un espacio de estas características y contribuir a la reflexión y la investigación colectiva sobre la situación actual del arte contemporáneo, el sistema del arte y la práctica artística.

Cada una de las exposiciones programadas durante la temporada está concebida como un DIÁLOGO entre dos artistas: uno/a residente y su invitado/a. Así, el artista de la galería invita a dialogar/exponer con él/ella a aquel/aquella artista con quien le interese desarrollar una propuesta conjunta en la que el diálogo sea un eje central.

Juntos diseñan la exposición que luego muestran en la galería, en la que dialogan a través de su obra sobre aquellos aspectos de su práctica artística que les interese desarrollar en este momento.

Además, tratarán de registrar el diálogo que ha generado el proyecto y sus principales claves y matices en un texto –otro diálogo– que formará parte de la documentación del proyecto.



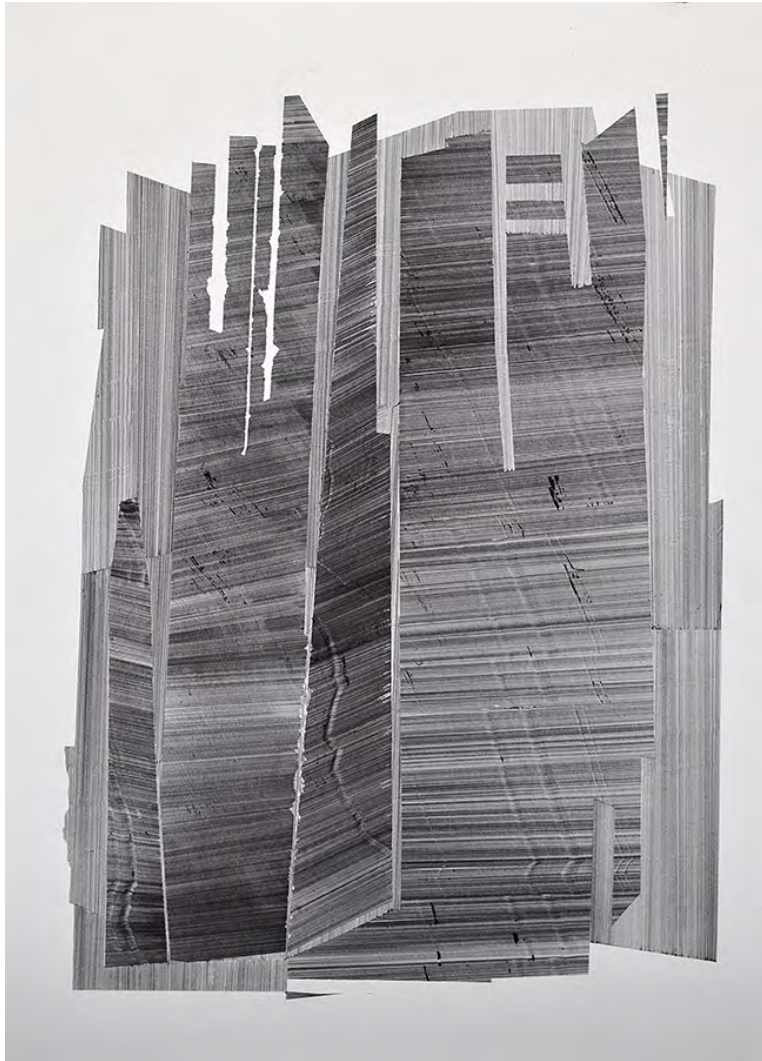


Amélie Bouvier

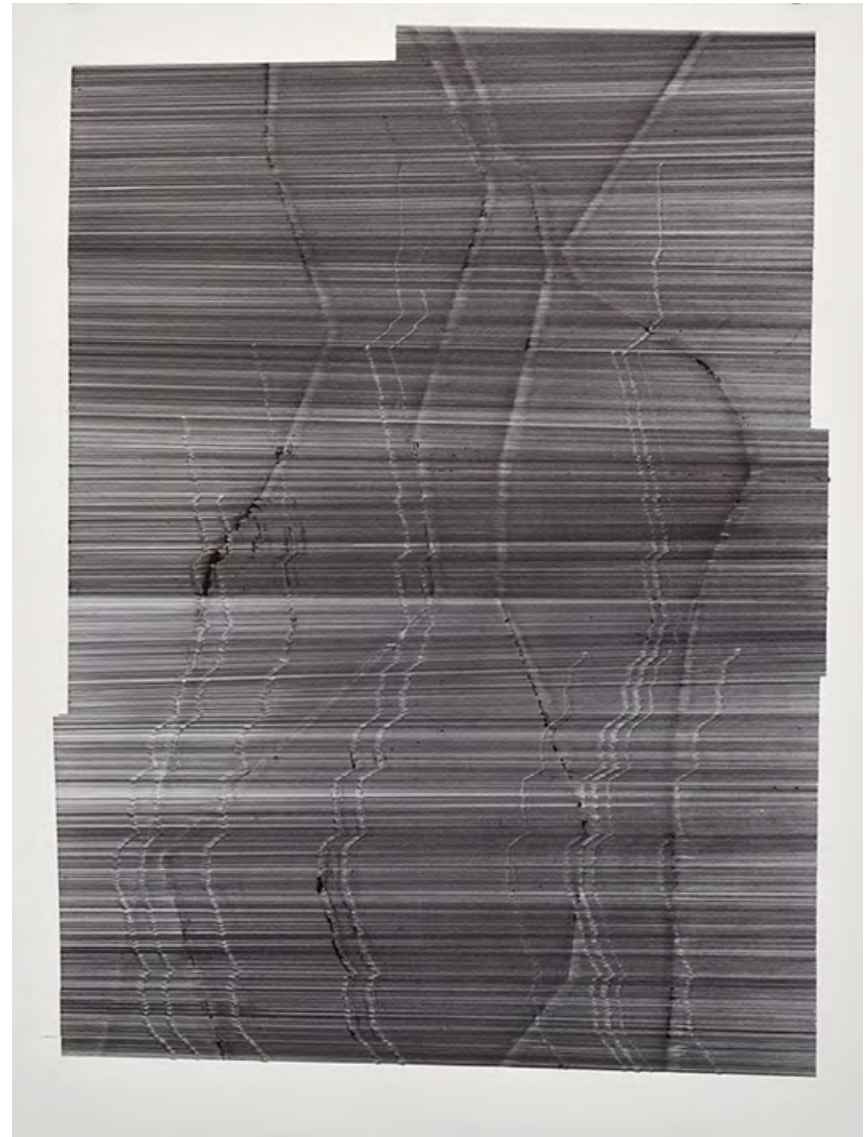
París, 1982. Vive y trabaja en Bruselas y Lisboa.

www.ameliebouvier.com

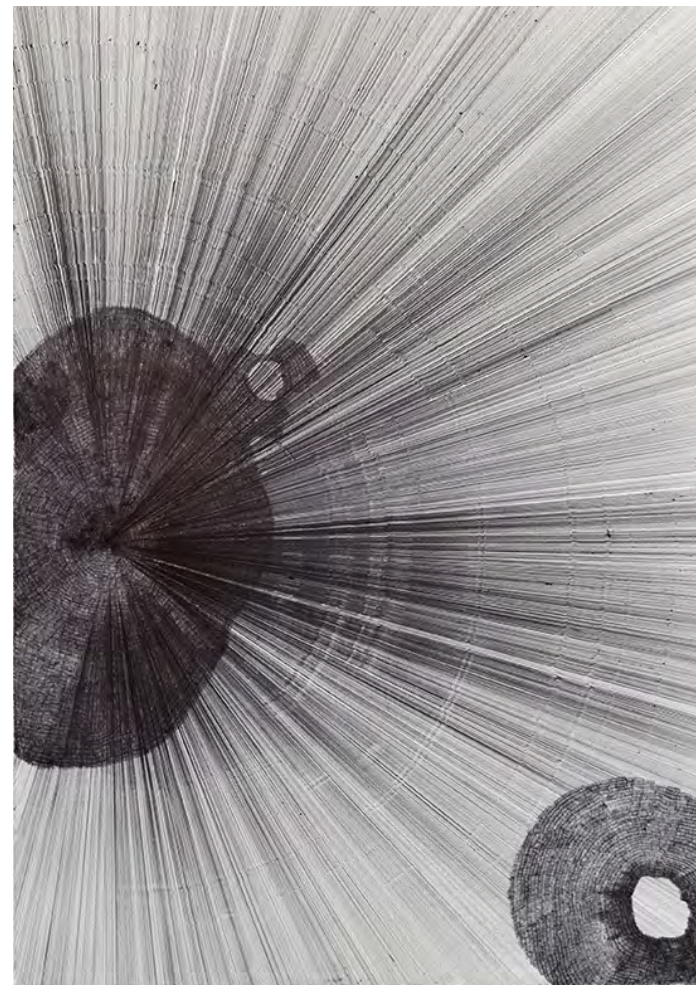
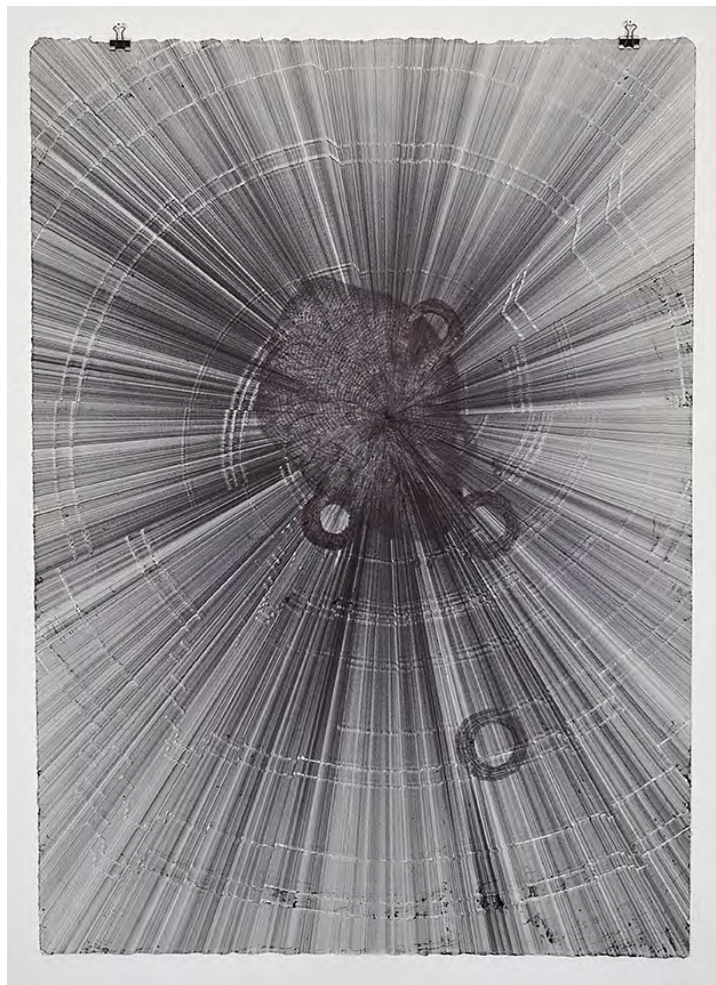
Ha tenido exposiciones individuales en Harlan Levey Projects, Bruselas (2014), en el Museo Patio Herreriano y la Galería Javier Silva, en la Eternal Network Gallery in Tours, Francia (2013), y en Carpe Diem, Arte e Pesquisa in Lisboa (2012). Ha participado en exposiciones colectivas como ISSO- de uma Maneira ou de outra, en la Plataforma Revólver, Lisboa (2015), Measuring the Immeasurable en la Galería Sabrina Amrani, Madrid (2015), Park + Ride en la Verbeke Foundation, Bélgica (2013) o Património at Museu da Cidade en Lisboa (2012). Su trabajo se ha incluido en la 16ª Bienal de Cerveira (2011) y en la 6ª Bienal de São Tomé y Príncipe (2011). Ha sido seleccionada para los premios ISELP Hors-d'Oeuvre en Bruselas (2015), fue nombrada la mejor artista emergente en JustMad 2013, ha sido una de las finalistas en Premio de Arte CIC (2011), y fue galardonada con el Premio del Público en Saint-Remy, Francia (2011).



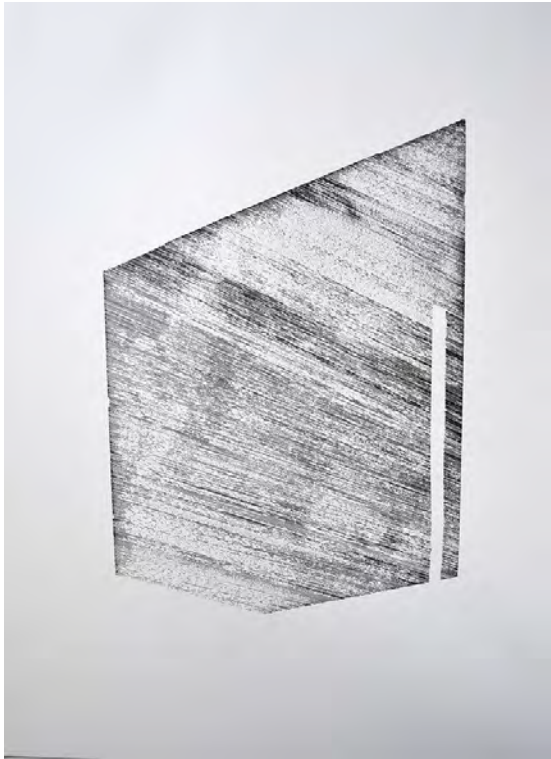
Amélie Bouvier | *Hair of Comets Have Finally Found Their Roots #1 y #2*, 2015
Tinta sobre papel | 107 x 72 cm



Amélie Bouvier | *Perpetually Unresolved #8*, 2016
Tinta sobre papel | 50 x 60 cm



Amélie Bouvier | *There is No Way to Describe THEM #1 y #2*, 2016
Tinta sobre papel | 64 x 90 cm



Amélie Bouvier | *Leftovers of Dust Storms #1, #2 y #3*, 2016
Tinta sobre papel | 42 x 29 cm



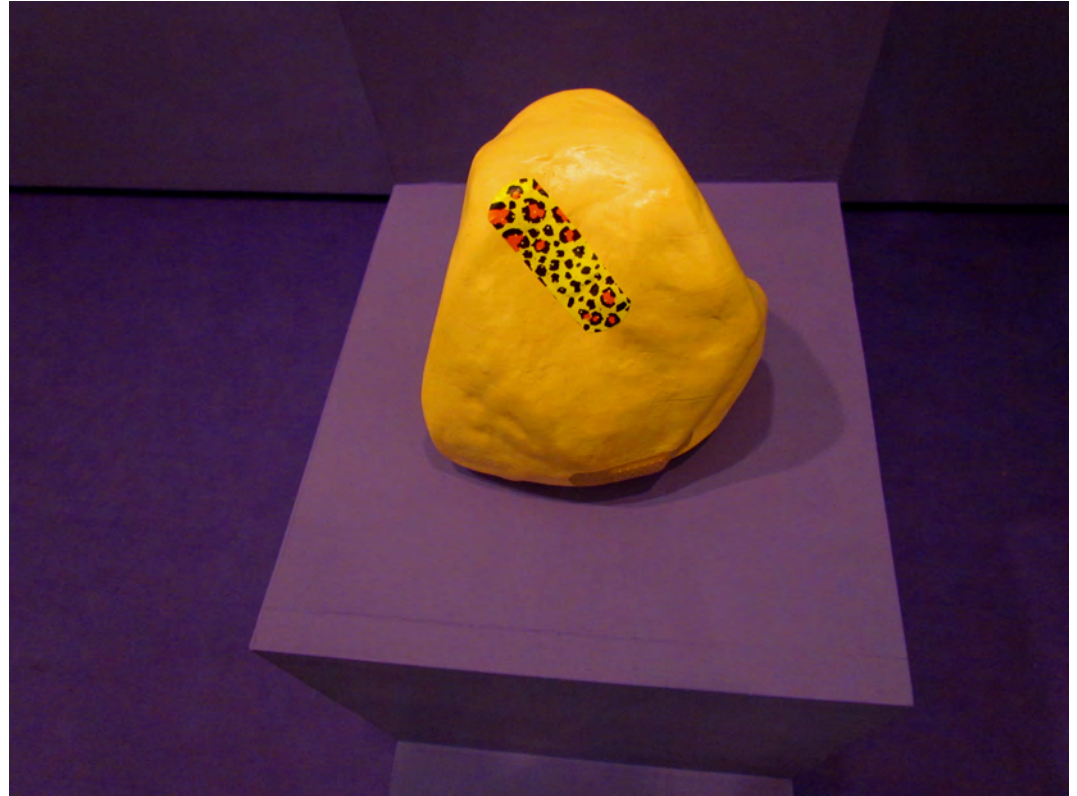
Amélie Bouvier | *Leftovers of Dust Storms #4*, 2016
Tinta sobre papel | 29 x 20 cm

Anouchka Oler
Saint Malo (Francia), 1988. Vive y trabaja en Bruselas.
www.anouchkaoler.com

Su práctica incluye la escultura, la escritura y la performance en videos en los que las narrativas a menudo se centran en el encuentro entre los personajes que ella crea y un entorno perturbador. Los objetos se niegan a funcionar como estaba previsto y llevan a sus personajes a reflexionar acerca de cómo esta negativa a cooperar afectará a sus vidas. Hasta ahora, en su trabajo, ha explorado temas como las sensaciones, el cuidado, el amor y la convivencia.

Anouchka Oler tiene un MFA del Instituto Piet Zwart de Rotterdam y fue parte del programa de post-master de la Escuela de Artes de Lyon en 2014. Las exposiciones individuales y de dos artistas recientes incluyen Thingness? en la Cooper Gallery (Reino Unido); Irma, Wisconsin, en Milwaukee (ambas en 2015); I Smoked a Cigarette, Wondered About the Colour and Looked at You Once More en AiR-Jakobstad (Finlandia) (2014) y It Is Forbidden To Feed The Sculptures, en Kölnischer Kunstverein/OG2, Colonia (Alemania) (2013).

Desde 2012 ha mostrado sus obras en Le Plateau / Frac Ile-de-France, en París; MOTinternational en Bruselas; Le Magasin de Grenoble; The Front Gallery en New Orleans; De Appel en Amsterdam; Tent en Rotterdam y LIVEINYOURHEAD, Ginebra.



Anouchka Oler | *Paranoid*, 2016
Yeso, pintura acrílica, barniz, tiritas | 20 x 15 x 10 cm



Anouchka Oler | *Depressive*, 2016
Yeso, fieltro, agujeros de cigarrillo | 20 x 15 x 10 cm



Anouchka Oler | *Romantic*, 2016
Yeso, tela, pestañas | 20 x 15 x 10 cm



Anouchka Oler | *Hyper-active*, 2016
Molde de yeso, pintura de aerosol, barniz | 20 x 15 x 10 cm



Anouchka Oler | ***Semi-Skillful***, 2016
Arcilla, pintura de aerosol, barniz | 20 x 15 x 10 cm



Anouchka Oler | *Untitled*, 2016
Mármol de Carrara, purpurina, cola, barniz | 17x 15 x 5 cm



Anouchka Oler | *Forms & Strategies*, 2016
Video 2'18"

c/reneo 8_valladolid
Tfno.: +34 983 304 591 / +34 636 73 74 12
www.galeriajaviersilva.com

Lunes a viernes: de 10:30 a 14 h y de 18 a 20:30 h
Sábados: de 11 a 14 h